

## PROGRAMME COMPLET DE LA FORMATION

### Découverte du logiciel et prise en main

A quoi sert Photoshop ?  
 Qu'est-ce qu'une image bitmap ?  
 L'interface  
 La navigation  
 Les préférences  
 La création d'une nouvelle image  
 La gestion des fichiers  
 La notion de dimensions d'image

### Les outils de base (niveau 1)

Les outils de sélection  
 Les palettes  
 Déplacement  
 Pinceau  
 Crayon  
 Tampon  
 Tampon de motif  
 Correcteur / Correcteur localisé

### Les outils de base (niveau 2)

Outils de remplissage : pot de peinture, dégradé, remplissage avec contenu pris en compte  
 Les transformations  
 Mode masque  
 Les masques de fusion  
 Outil texte

### Les réglages de base

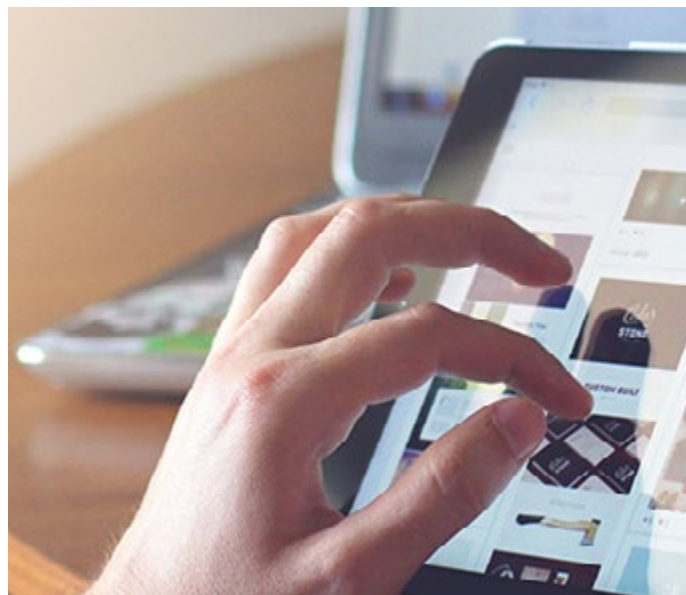
Comment régler un calque ?  
 Luminosité / Contraste  
 Niveaux  
 Courbes  
 Vibrance  
 Teinte / Saturation  
 Noir et blanc  
 Filtres Photo

### Les réglages avancés

Exposition  
 Balance des couleurs  
 Négatif  
 Isohélie  
 Seuil  
 Courbe de transfert de dégradé  
 Correction sélective  
 Tons foncés / Tons clairs

### Les outils avancés

Goutte d'eau  
 Netteté  
 Doigt  
 Densité moins / Densité plus  
 Éponge



#### OBJECTIFS

- Découvrir le logiciel de référence en termes de retouche d'image.
- Maîtriser les outils et réglages de base et avancés, ainsi que les fonctions supplémentaires du logiciel (manipulation d'images, animations...), pour produire des visuels simples et complexes, de qualité.
- Savoir créer, modifier, embellir des photos, images, illustrations 3D...

#### PRÉ-REQUIS

Connaitre l'environnement informatique.

#### MODALITÉS

##### PUBLIC

Tout public : demandeurs d'emploi, particuliers, salariés, entreprises.

Toute personne souhaitant acquérir des compétences en traitement d'images vectorielles et création graphique.

##### ÉVALUATION

En cours de formation : suivi des acquis

Fin de formation : questionnaire de satisfaction  
 attestation de fin de formation

##### PÉDAGOGIE

Formation en présentiel ou distanciel avec suivi distanciel post formation.

Pédagogie active « learning by doing » : la pratique au cœur de la formation à plus de 80%.

Formateur spécialisé dédié et référent pédagogique pour le suivi individuel de la formation.

Assiduité vérifiée par demi-journée avec émargement.

## Les fonctions supplémentaires

- Palettes forme
- Échelle basée sur le contenu
- Déformation de la marionnette
- Calques de réglage
- Écrêtage Vectoriel
- Calques dynamiques
- Styles de calques
- Fusion de photos
- Couches VR
- Galerie de filtre

## Les sites références

- Brusheezy
- Images libres de droits

## Les fonctions complexes de manipulation (partie 1)

- Grand angle adaptatif
- Virage HDR
- Mélangeur de couleurs
- Remplacement de couleurs
- Correspondance de la couleur
- Forme d'historique
- Point de fuite
- Fluidité

## Les fonctions complexes de manipulation (partie 2)

- Sélection par zone de mise au point
- Composition de calques
- Palette source de duplication
- Texte curviligne

## L'automatisation

- Organisation et automatisation du travail
- Actions et scripts

## L'animation (image par image)

- Création d'une animation : image par image, stop motion, GIF animé

## L'animation (à partir d'une vidéo)

- Création d'une animation à partir d'une vidéo : GIF animés exportation vidéo

## L'initiation 3D

- Palette 3D
- Importation 3D
- Placement des objets dans l'espace
- Notion de texture et de lumière