

## PROGRAMME COMPLET DE LA FORMATION

### Spécialisation

#### Concevoir

Création des composants dans le contexte d'un assemblage  
 Conception basée sur les pièces à corps multiples  
 Création de solides  
 Utilisation des formulaires de propriétés

#### Le module Constructions soudées

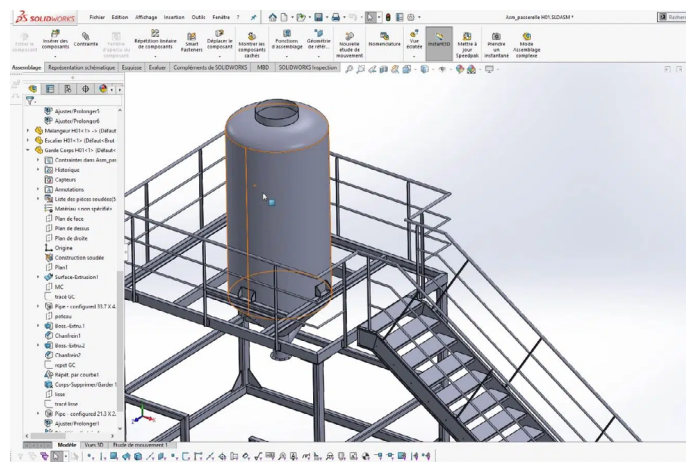
Le concept de pièces soudées  
 Les esquisses 3D  
 Les éléments mécano soudés  
 Les fonctions de bossages, perçages, goussets, embouts, cordons de soudure...  
 La création de profils  
 La gestion de sous-ensembles et corps soudés  
 La mise en plan  
 Les nomenclatures, débits  
 Les listes de pièces soudées

#### Le module Tôlerie

Le concept de pièces en tôlerie  
 Les fonctions de tôlerie  
 Les plis  
 La conversion en tôlerie  
 Les plis de transitions  
 La création d'outils d'emboutissage  
 Les goussets  
 L'état plié et déplié  
 Les mises en plan de pièces tôleées  
 Les cotes des plis  
 Les tables de perçages et le facteur K

#### Le module Routing tuyauterie

Le concept de routage  
 Les esquisses 3D  
 Les esquisses 3D sur plans  
 Les points de routage  
 Les propriétés de routage  
 La bibliothèque de composants, tubes, coudes, raccords...  
 Le fractionnement d'un routage



#### OBJECTIFS

Développer son expertise en Métallerie en approfondissant les modules Construction soudée, Tôlerie et Routing de SolidWorks. Mettre en place une stratégie d'organisation personnelle par rapport à son métier.

#### PRÉ-REQUIS

Travailler régulièrement sur SolidWorks, connaître les bases du logiciel ou avoir suivi le module SolidWorks perfectionnement.

#### MODALITÉS

##### PUBLIC

Demandeurs d'emploi, particuliers, salariés, entreprises.

Toute personne souhaitant acquérir des compétences pour l'utilisation du logiciel et de toutes ses fonctionnalités annexes.

##### ÉVALUATION

**En cours de formation :** suivi des acquis.

**Fin de formation :** questionnaire de satisfaction et attestation de fin de formation.

##### PÉDAGOGIE

Formation en présentiel, distanciel, ou hybride.

Pédagogie active  
 « learning by doing » : la pratique au cœur de la formation à plus de 80%.

Formateur spécialisé dédié et référent pédagogique pour le suivi individuel de la formation.

Assiduité vérifiée par demi-journée avec émargement.